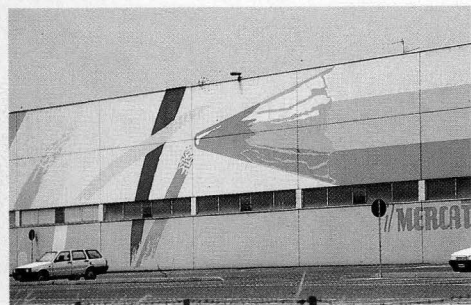


Le mille anime del commercio

Un quadro di importanti cambiamenti. Le evoluzioni intervenute nel tessuto urbano e nel contesto sociale, il diverso grado di mobilità dei consumatori, nuove priorità di valori presuppongono oggi una revisione complessiva del modello dell'offerta commerciale.



Un Centro Commerciale, oggi

Sulle tracce di un tipo. Molti i modelli organizzativi oggi proponibili, mutuati spesso da realtà esterne al contesto italiano. Le differenze? Nelle dimensioni e nella scelta del mix di attività proposte. Mentre grande importanza assumono il rapporto con il contesto urbano e la localizzazione.



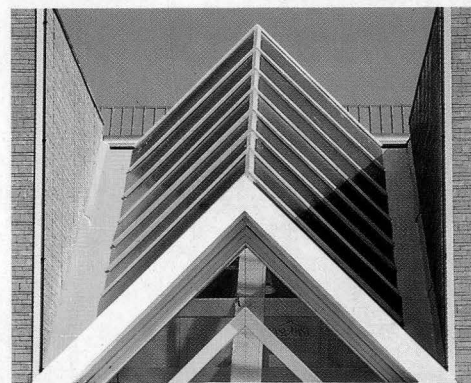
Una situazione tutta italiana

Presenti da sempre in modo spontaneo in ogni aggregazione territoriale sia di piccole sia di medie e grandi dimensioni, le strutture "naturali" hanno formato da sempre il tessuto connettivo della distribuzione commerciale. E oggi, di fronte alle più recenti trasformazioni? La specificità italiana a confronto con la realtà dei principali Paesi europei. Con un grande assente: il promoter.

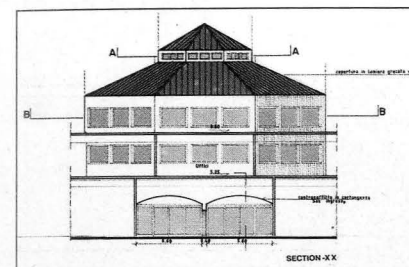


La legislazione assente

Lungo i percorsi d'una legislazione urbanistica quanto meno tortuosa. E poi, chi fissa i contorni dell'iniziativa? Chi autorizza l'apertura di un Centro? Quale il quadro di riferimento? Tra croniche inadempienze di legge e qualche significativa eccezione, tutto sembra ricondursi alla discrezionalità dei pubblici amministratori.



L'architettura dei Centri Commerciali



I modelli economico-funzionali di un Centro appaiono oggi talmente consolidati e collaudati che l'architettura stenta ad emergere con chiarezza. L'identità di un Centro affidata spesso ad un involucro "evocativo" e alla "vivacità" di allestimento degli interni. E l'impianto di riferimento? Quello della trama urbana, con le porte, le piazze, le strade, gli incroci....



Dati, Numeri, Standard

• Parcheggi	672
• Percorsi e livelli	674
• Pavimenti	676
• Controsoffitti	677
• Impianti tecnologici	678
• Illuminazione: naturale e artificiale	680
• Sicurezza antincendio	682
• Evacuatori di fumo e calore	684
• Depositi	685

Curno Shopping Centre	686
Centro Torri di Parma	692
Cinecittàdue	696



Centro Bonola	700
Il Castello di Ferrara	704
San Bonifacio	710
Le Piramidi di Vicenza	714



Centro Leonardo	718
Il Giulia	720
• Dalla produzione	722

In copertina: La galleria del Centro Borgo di Bologna - Progetto Gianfranco Masi e Alberto Pollacci - (Foto di Federico Brunetti, per cortesia Buchta).